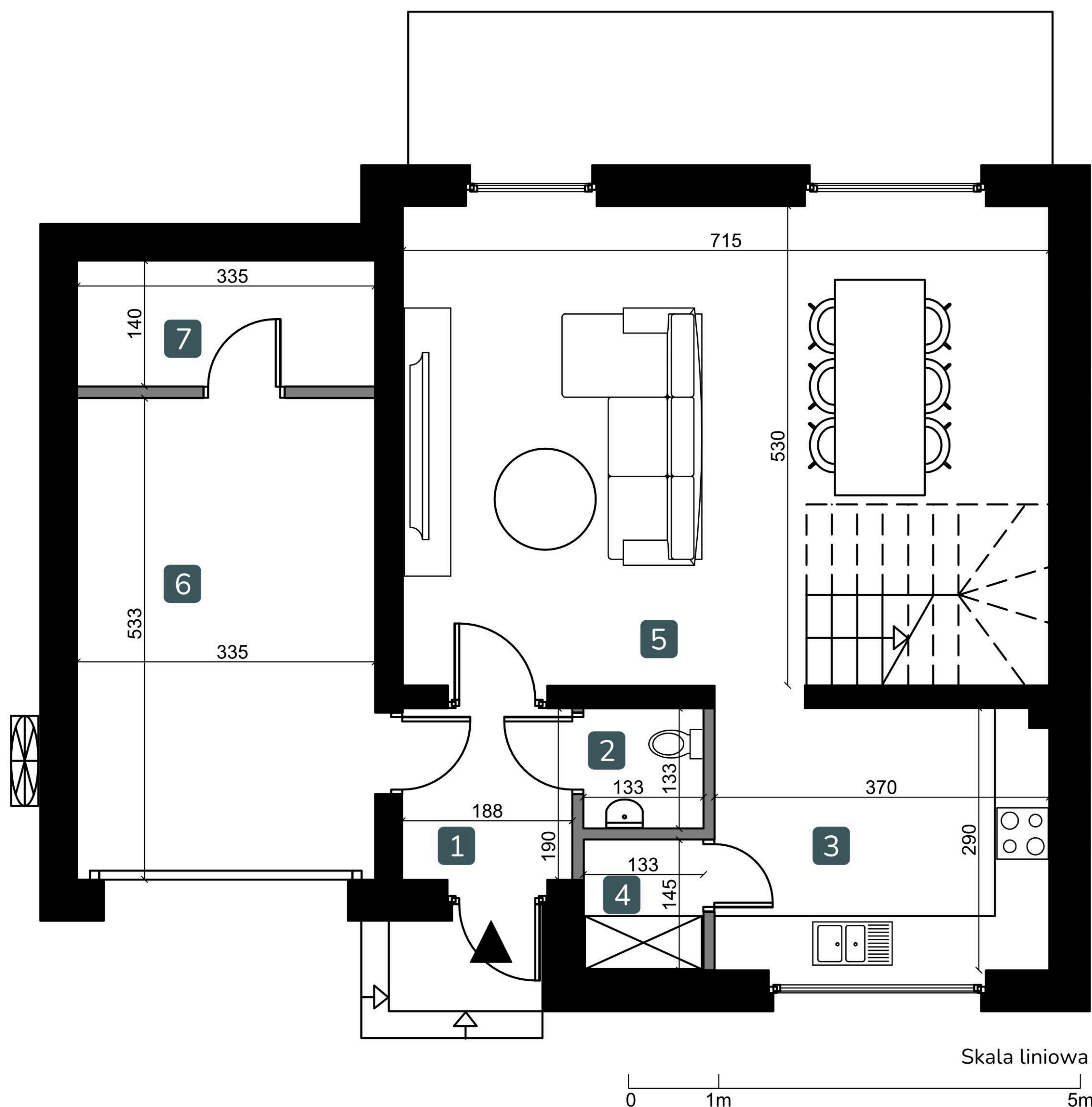


PARTER 72,74m²

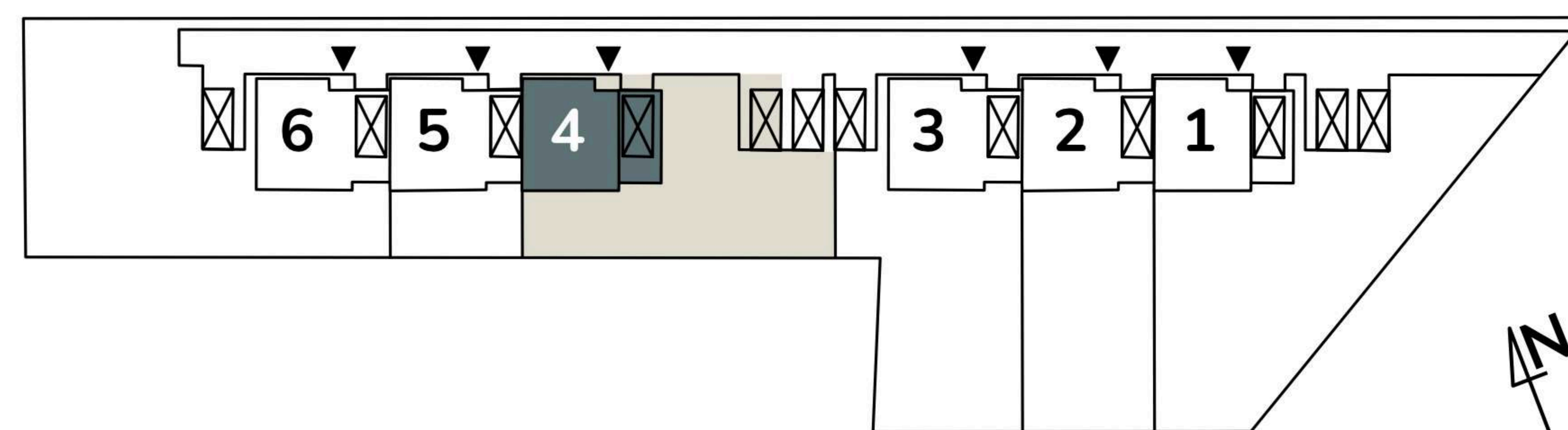


- Ściany konstrukcyjne (bez możliwości modyfikacji)
- Ściany działowe (z możliwością modyfikacji)
- ▲ Wejście do budynku
- ⊠ Lokalizacja pompy ciepła

Parter	Pow. uż. [m ²]
1 Wiatrołap	3,57
2 Łazienka	1,77
3 Kuchnia	10,73
4 Pom. gospodarcze	1,93
5 Pokój dzienny	32,53
6 Garaż	17,59
7 Pom. techniczne	4,62

Suma: 72,74
+ Ogród 228

Powierzchnie liczone według PN-ISO 9836:1997



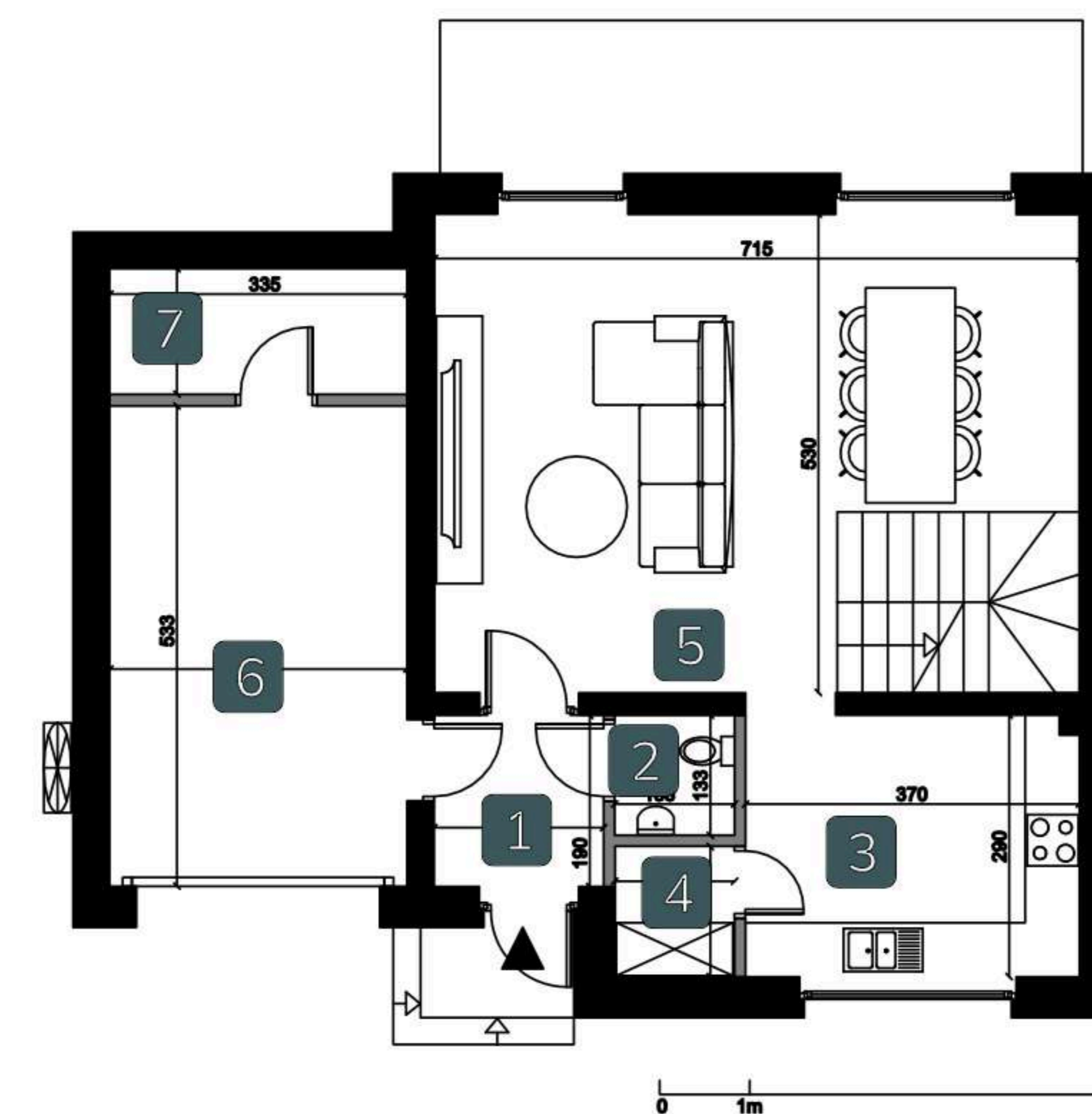
Tarczyńska 3, Kotorydz

- ☎ +48 570-60-60-10
- ✉ biuro@magdomy.pl
- 🌐 www.tarczynska3.pl
- 📘 www.facebook.com/magdomy/
- 📷 www.instagram.com/mag.domy/



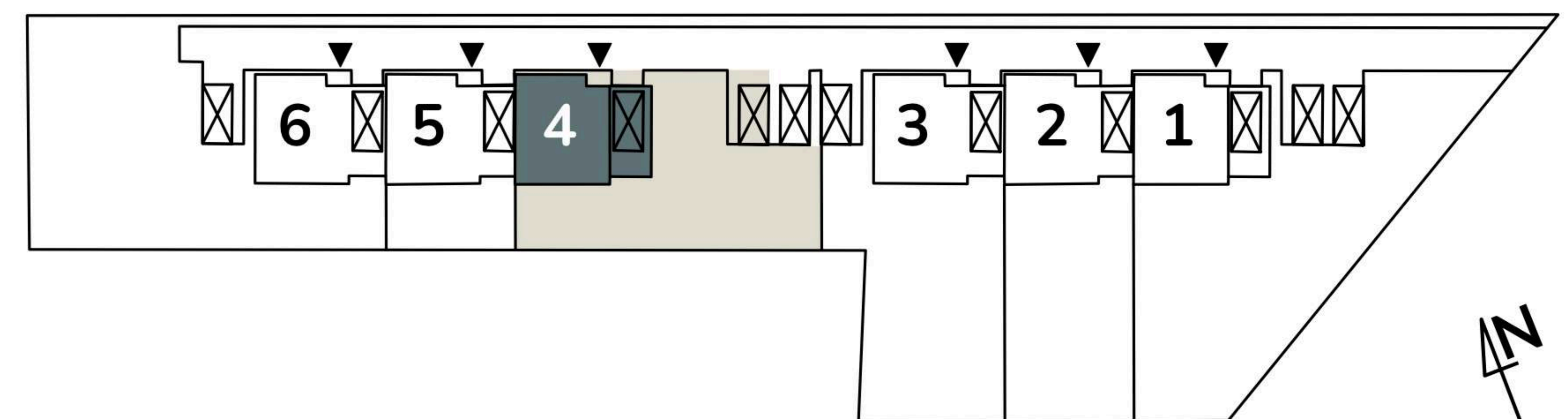
- Powierzchnia pomieszczeń podana w świetle wykończonych ścian.
- Karta katalogowa może ulec zmianie w trakcie realizacji inwestycji.
- Ostateczne oznaczenie lokalu może ulec zmianie.
- Wysokość lokalu podano z uwzględnieniem warstw wykończeniowych posadzki oraz grubości tynku na suficie.
- Przedstawione w tym materiale urządzenia sanitarne, kuchenne, drzwi wewnętrzne, materiały wykończeniowe oraz elementy aranżacji nie stanowią wyposażenia lokalu, a ich rozmieszczenie jest przykładowe.
- Ostateczne wymiary powierzchni lokalu oraz powierzchni działki i ogrodu zostaną podane w dokumentacji powykonawczej.
- Zabrania się ingerencji w elementy nośne budynku.

PARTER 72,74m²



Parter	Pow. uż. [m ²]
1 Wiatrołap	3,57
2 Łazienka	1,77
3 Kuchnia	10,73
4 Pom. gospodarcze	1,93
5 Pokój dzienny	32,53
6 Garaż	17,59
7 Pom. techniczne	4,62
Suma:	72,74
+ Ogród	228

Powierzchnie liczone według PN-ISO 9836:1997

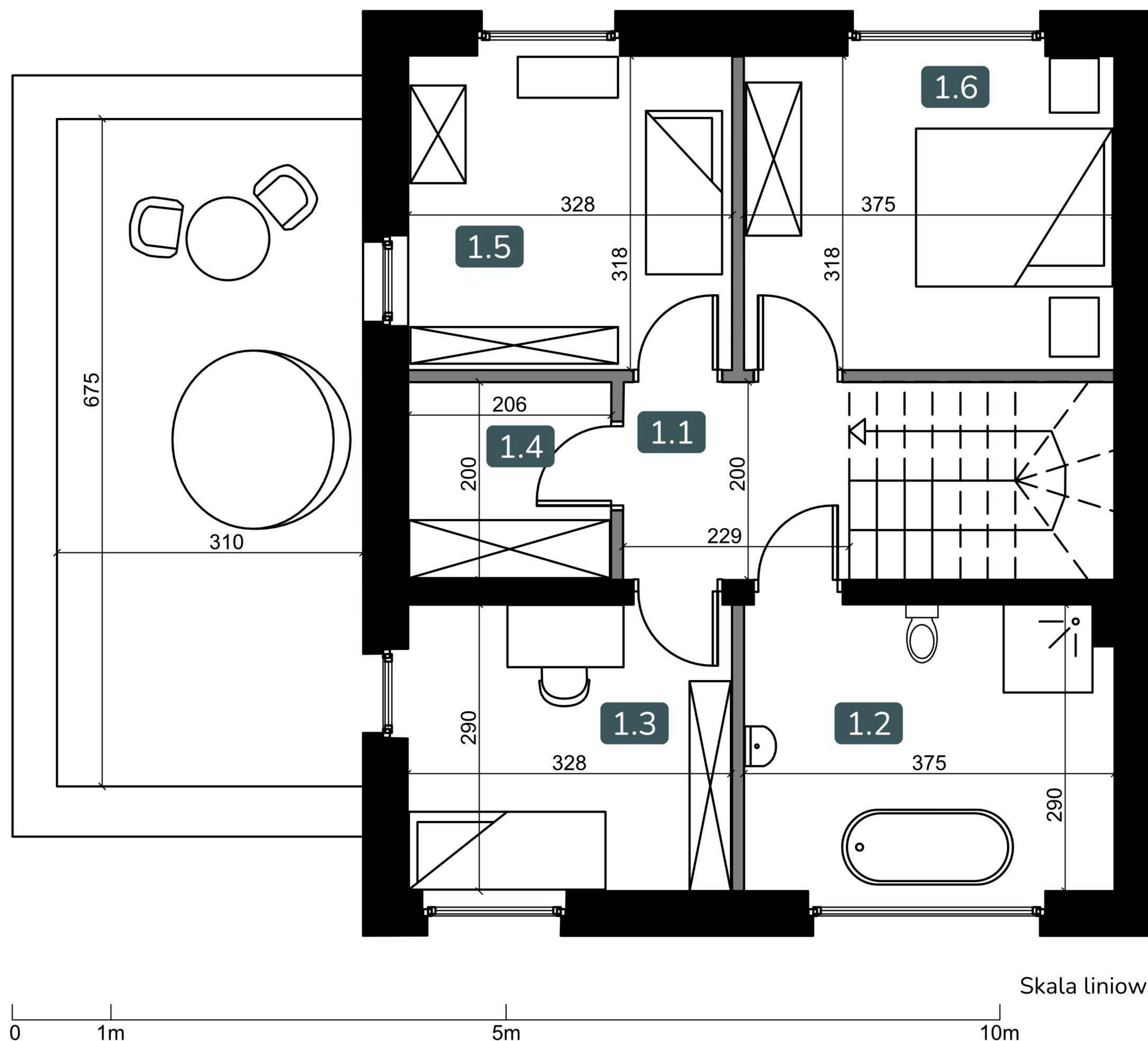


- Powierzchnia pomieszczeń podana w świetle wykończonych ścian.
- Karta katalogowa może ulec zmianie w trakcie realizacji inwestycji.
- Ostateczne oznaczenie lokalu może ulec zmianie.
- Wysokość lokalu podano z uwzględnieniem warstw wykończeniowych posadzki oraz grubości tynku na suficie.
- Przedstawione w tym materiale urządzenia sanitarne, kuchenne, drzwi wewnętrzne, materiały wykończeniowe oraz elementy aranżacji nie stanowią wyposażenia lokalu, a ich rozmieszczenie jest przykładowe.
- Ostateczne wymiary powierzchni lokalu oraz powierzchni działki i ogrodu zostaną podane w dokumentacji powykonawczej.
- Zabrania się ingerencji w elementy nośne budynku.

Tarczyńska 3, Kotorydz

- ☎ +48 570-60-60-10
- ✉ biuro@magdomy.pl
- 🌐 www.tarczynska3.pl
- 📘 www.facebook.com/magdomy/
- 📷 www.instagram.com/mag.domy/

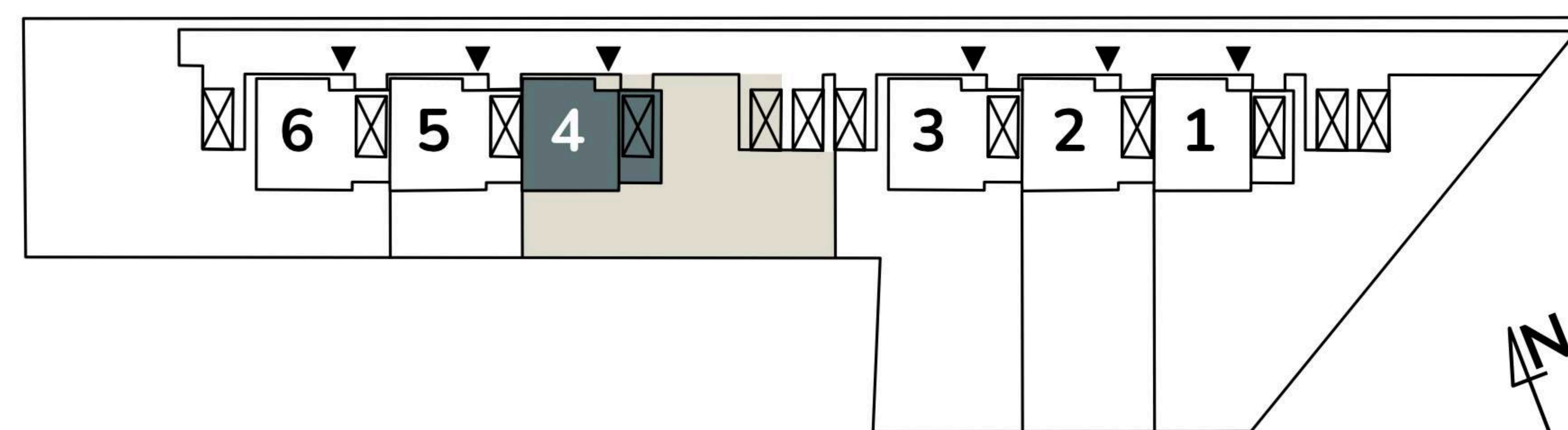
PIĘTRO 51,43m²



- Ściany konstrukcyjne
(bez możliwości modyfikacji)
- Ściany działowe
(z możliwością modyfikacji)

Parter	Pow. uż. [m ²]
1.1 Korytarz	4,58
1.2 Łazienka	10,87
1.3 Pokój	9,51
1.4 Pom. gospodarcze	4,12
1.5 Pokój	10,43
1.6 Sypialnia	11,92
Suma:	51,43
+ Taras	20,93

Powierzchnie liczone według PN-ISO 9836:1997

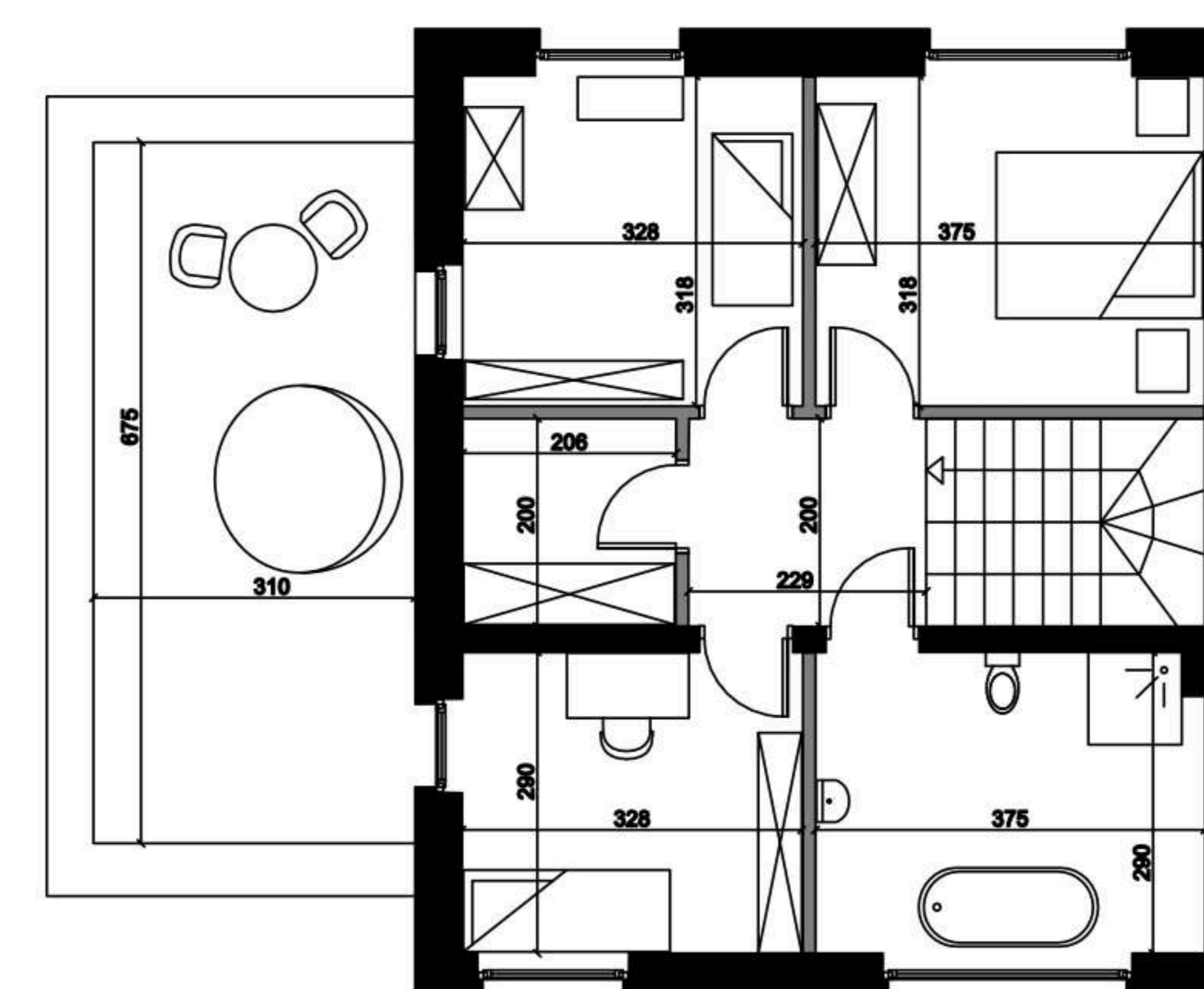


- Powierzchnia pomieszczeń podana w świetle wykończonych ścian.
- Karta katalogowa może ulec zmianie w trakcie realizacji inwestycji.
- Ostateczne oznaczenie lokalu może ulec zmianie.
- Wysokość lokalu podano z uwzględnieniem warstw wykończeniowych posadzki oraz grubości tynku na suficie.
- Przedstawione w tym materiale urządzenia sanitarne, kuchenne, drzwi wewnątrzlokalowe, materiały wykończeniowe oraz elementy aranżacji nie stanowią wyposażenia lokalu, a ich rozmieszczenie jest przykładowe.
- Ostateczne wymiary powierzchni lokalu oraz powierzchni działki i ogrodu zostaną podane w dokumentacji powykonawczej.
- Zabrania się ingerencji w elementy nośne budynku.

Tarczyńska 3, Kotorydz

- ☎ +48 570-60-60-10
- ✉ biuro@magdomy.pl
- 🌐 www.tarczynska3.pl
- 📘 www.facebook.com/magdomy/
- 📷 www.instagram.com/mag.domy/

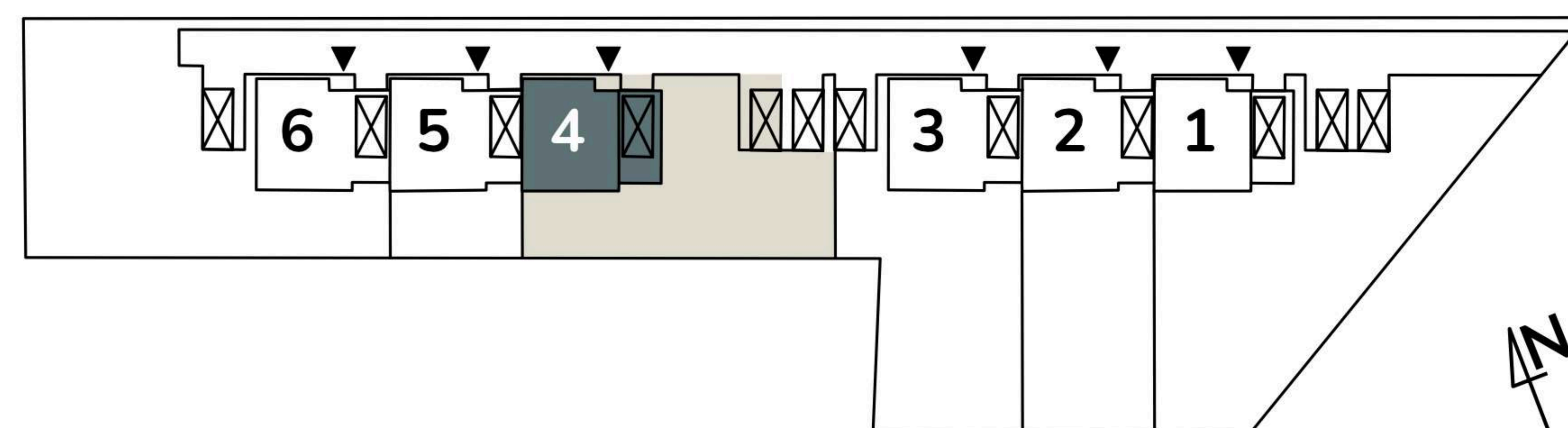
PIĘTRO 51,43m²



Parter	Pow. uż. [m ²]
1.1 Korytarz	4,58
1.2 Łazienka	10,87
1.3 Pokój	9,51
1.4 Pom. gospodarcze	4,12
1.5 Pokój	10,43
1.6 Sypialnia	11,92
Suma:	51,43
+ Taras	20,93

Powierzchnie liczone według PN-ISO 9836:1997

0 1m 5m 10m



Tarczyńska 3, Kotorydz

- ☎ +48 570-60-60-10
- ✉ biuro@magdomy.pl
- 🌐 www.tarczynska3.pl
- 📘 www.facebook.com/magdomy/
- 📷 www.instagram.com/mag.domy/



- Powierzchnia pomieszczeń podana w świetle wykończonych ścian.
- Karta katalogowa może ulec zmianie w trakcie realizacji inwestycji.
- Ostateczne oznaczenie lokalu może ulec zmianie.
- Wysokość lokalu podano z uwzględnieniem warstw wykończeniowych posadzki oraz grubości tynku na suficie.
- Przedstawione w tym materiale urządzenia sanitarne, kuchenne, drzwi wewnętrzne, materiały wykończeniowe oraz elementy aranżacji nie stanowią wyposażenia lokalu, a ich rozmieszczenie jest przykładowe.
- Ostateczne wymiary powierzchni lokalu oraz powierzchni działki i ogrodu zostaną podane w dokumentacji powykonawczej.
- Zabrania się ingerencji w elementy nośne budynku.